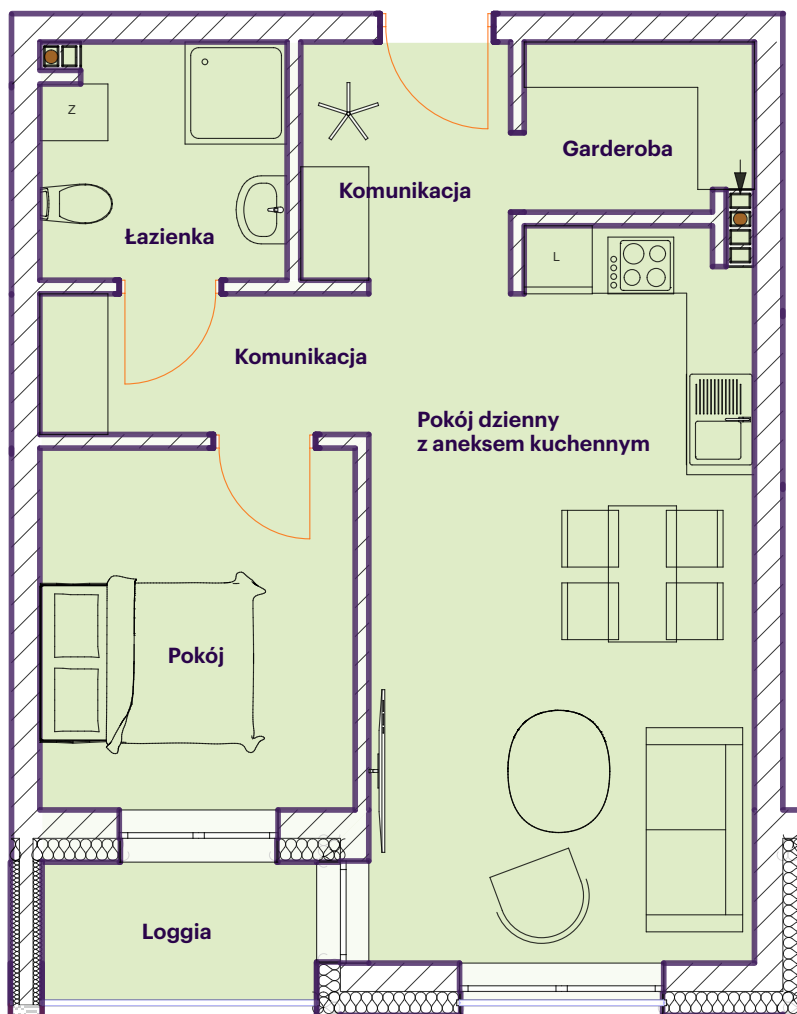


numer **11**

piętro **II**

powierzchnia użytkowa **45,07m²**



Zestawienie pomieszczeń

Komunikacja	4,04 m ²
Pokój dzienny z aneksem kuchennym	21,15 m ²
Komunikacja	3,60 m ²
Pokój	8,87 m ²
Garderoba	2,97 m ²
Łazienka	4,44 m ²
Razem	45,07 m²
Loggia	3,05 m ²



OSIEDLE **ZIELONA**

BIURO SPRZEDAŻY

Domika Group s.c.
Piłsudskiego 7 lok. 26
95-200 Pabianice

KONTAKT

tel. 606 816 080 / 514 164 140
zielona@domikasc.pl
www.osiedlezielona.pl



DOMIKA
GROUP