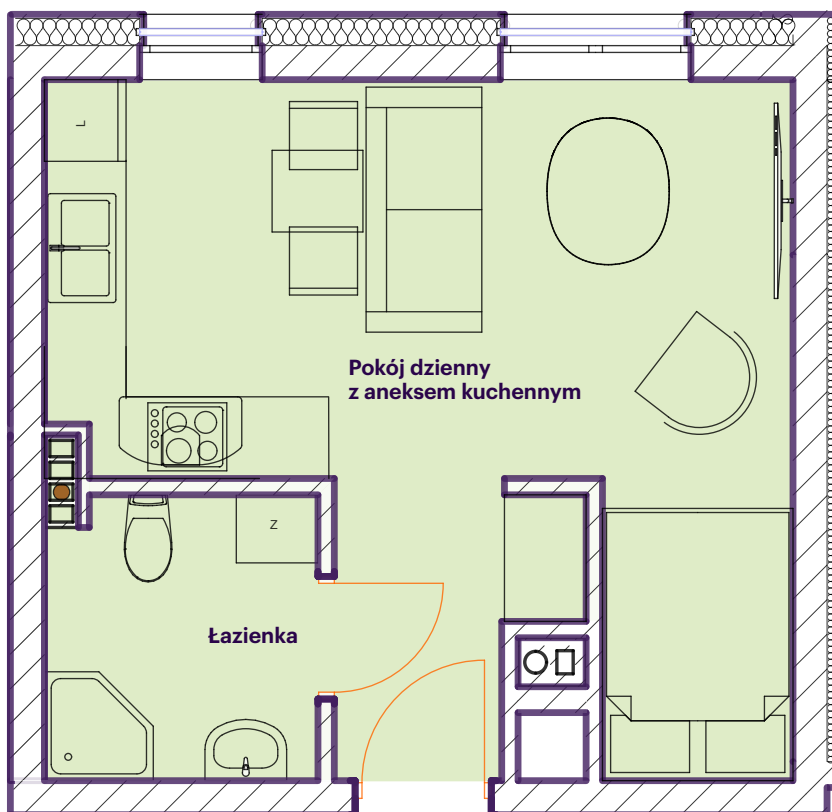


numer 8

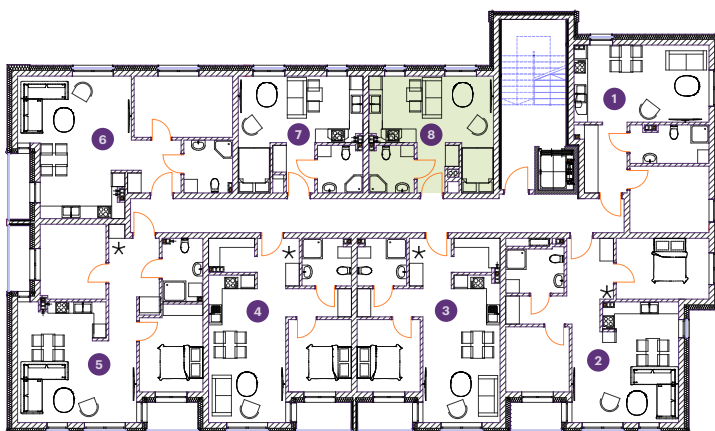
piętro I

powierzchnia użytkowa 26,56m²



Zestawienie pomieszczeń

Pokój dzienny z aneksem kuchennym	22,42 m ²
Łazienka	4,14 m ²
Razem	26,56 m²



OSIEDLE **ZIELONA**

BIURO SPRZEDAŻY

Domika Group s.c.
Piłsudskiego 7 lok. 26
95-200 Pabianice

KONTAKT

tel. 606 816 080 / 514 164 140
zielona@domikasc.pl
www.osiedlezielona.pl



DOMIKA
GROUP