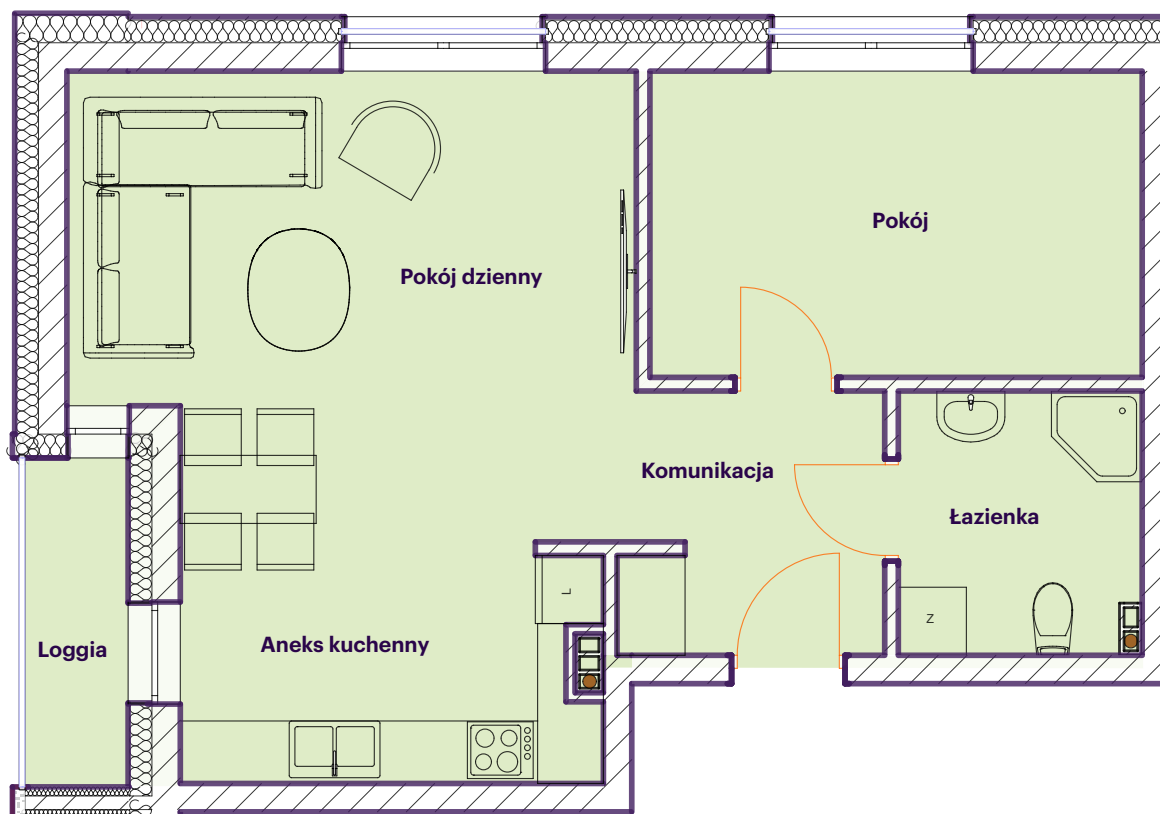


numer **6**

piętro **I**

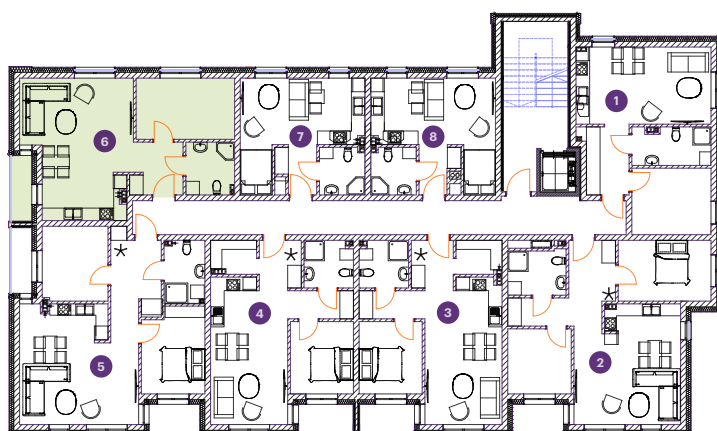
powierzchnia użytkowa

49,12m²



Zestawienie pomieszczeń

Komunikacja	5,20 m ²
Pokój dzienny	19,63 m ²
Aneks kuchenny	7,65 m ²
Pokój	11,72 m ²
Łazienka	4,92 m ²
Razem	49,12 m²
Loggia	2,58 m ²



OSIEDLE **ZIELONA**

BIURO SPRZEDAŻY

Domika Group s.c.
Piłsudskiego 7 lok. 26
95-200 Pabianice

KONTAKT

tel. 606 816 080 / 514 164 140
zielona@domikasc.pl
www.osiedlezielona.pl



DOMIKA
GROUP